

Tuinstraat te Voorst

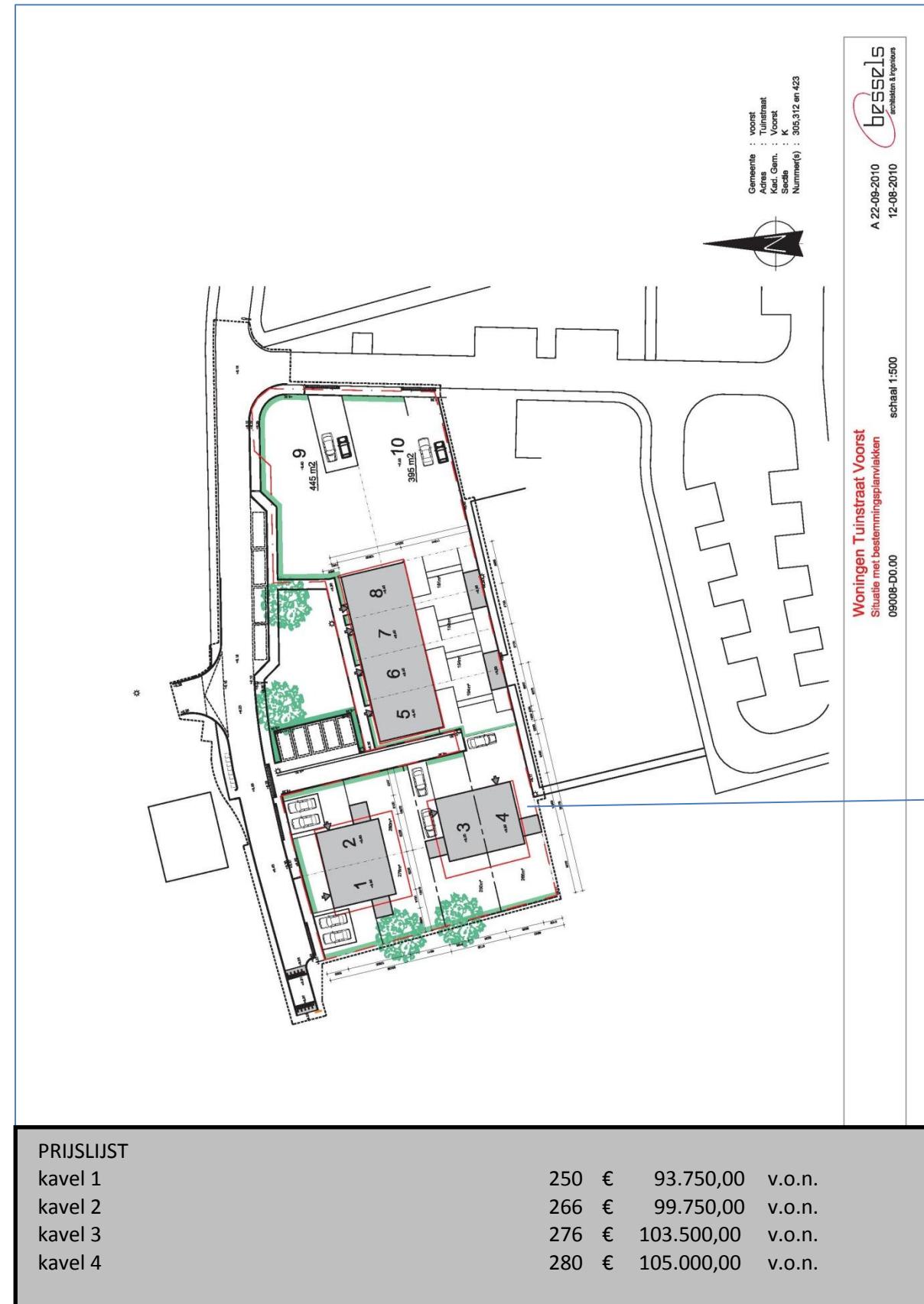
4 bouwkvavels ten behoeve van 2¹ kap woningen

Kijk voor de overige bestemmingsvoorwaarden op www.voorst.nl

BOUWKAVELMARKT

Vrijdag 26 oktober &

Zaterdag 27 oktober



Algemeen:
 Maximaal aantal wooneenheden: 2
 Maximum bouwhoogte: 9 mtr
 Maximale goothoogte: 6 mtr

PRIJSLIJST			
kavel 1	250 €	93.750,00	v.o.n.
kavel 2	266 €	99.750,00	v.o.n.
kavel 3	276 €	103.500,00	v.o.n.
kavel 4	280 €	105.000,00	v.o.n.

Artikel 16 Wonen

16.1 Bestemmingsomschrijving

De voor 'Wonen' aangewezen gronden zijn bestemd voor:

- wonen al dan niet in combinatie met aan huis verbonden beroepen en aan huis verbonden bedrijven;
- ter plaatse van de aanduiding 'tuin': tuinen;
- ter plaatse van de aanduiding 'erf': erven;
- ter plaatse van de aanduiding 'detailhandel': detailhandel;
- ter plaatse van de aanduiding 'kantoor': kantoor;
- ter plaatse van de aanduiding 'woonwagenstandplaats': het bewonen van woonwagens, met dien verstande dat het aantal woonwagens niet meer bedragen dan het bestaande aantal;
- bed and breakfast;
- openbare nutsvoorzieningen;
- bij deze bestemming horende voorzieningen zoals groen, paden, verhardingen, water en parkeerplaatsen.

16.2 Bouwregels

- Op deze gronden mogen hoofdgebouwen worden gebouwd en gelden de volgende regels:
 - hoofdgebouwen mogen uitsluitend ter plaatse van de aanduiding 'bouwvlak' worden gebouwd;
 - het aantal woningen mag maximaal het bestaande aantal per bouwperceel bedragen;
 - in afwijking van het bepaalde onder 2 mag ter plaatse van de aanduiding 'maximum aantal wooneenheden' het aantal woningen maximaal het aangegeven aantal bedragen;
 - ter plaatse van de aanduiding 'maximale goot- en bouwhoogte' mogen de goot- en bouwhoogte maximaal de aangegeven hoogten in meters bedragen;
 - in afwijking van het bepaalde onder 4 mag de goothoogte binnen 2,5 m van de bouwperceelgrens maximaal 3 m bedragen;
 - in afwijking van het bepaalde onder 4 mag de bouwhoogte binnen 2,5 m van de bouwperceelgrens maximaal 5 m bedragen;
 - de breedte van een hoofdgebouw mag maximaal 10 m bedragen.
- Op deze gronden mogen overige gebouwen worden gebouwd en gelden de volgende regels:
 - overige gebouwen mogen uitsluitend ter plaatse van de aanduidingen 'bouwvlak' en 'erf' worden gebouwd;
 - overige gebouwen dienen minimaal 3 m achter (het verlengde van) de voorgevel van het hoofdgebouw te worden gebouwd;
 - de goothoogte van overige gebouwen mag maximaal 3 m bedragen;
 - de bouwhoogte van overige gebouwen mag maximaal 5 m bedragen;
 - ter plaatse van de aanduiding 'erf' mag de gezamenlijke oppervlakte van overige gebouwen per hoofdgebouw maximaal 50 m² bedragen en het bebouwingspercentage van overige gebouwen ter plaatse van de aanduiding 'erf' maximaal 50%;
 - in afwijking van het bepaalde onder 1 is ter plaatse van de aanduiding 'tuin', vóór de voorgevel een erker en/of entreepartij toegestaan, met dien verstande dat:
 - de horizontale diepte maximaal 1,5 m mag bedragen;
 - de gezamenlijke breedte maximaal 60% van de breedte van de voorgevel van het hoofdgebouw mag bedragen;
 - de bouwhoogte maximaal 3 m mag bedragen;
 - de afstand van de voorzijde van de erker en/of entreepartij tot het openbare gebied minimaal 2,5 m moet bedragen.
- Op deze gronden mogen andere bouwwerken worden gebouwd en gelden de volgende regels:
 - andere bouwwerken mogen uitsluitend ter plaatse van de aanduidingen 'bouwvlak', 'erf', en 'tuin' worden gebouwd;
 - de bouwhoogte van erf- en terreinafscheidingen ter plaatse van de aanduiding 'tuin' mag maximaal 1 m bedragen;
 - terreinafscheidingen ter plaatse van de aanduiding 'bouwvlak' en 'erf' mag maximaal 2 m bedragen;
 - de bouwhoogte van speeltoestellen mag maximaal 4,5 m bedragen;
 - de bouwhoogte van vlaggenmasten mag maximaal 6 m bedragen;
 - de bouwhoogte van overige, andere bouwwerken, mag maximaal 3 m bedragen;
 - de gezamenlijke oppervlakte van andere bouwwerken mag per hoofdgebouw maximaal 20 m² bedragen.
- Indien bestaande afstanden, hoogten, oppervlakten, aantallen en percentages meer bedragen dan in de bestemmingsregels is aangegeven dan zijn de bestaande afstanden, hoogten, oppervlakten, aantallen en percentages eveneens toegestaan.

Plan: Dorp Voorst 2010
 Status: vastgesteld
 Planotype: bestemmingsplan
 IMRO-Idn: NL.IMRO.0285.2100-VS00

